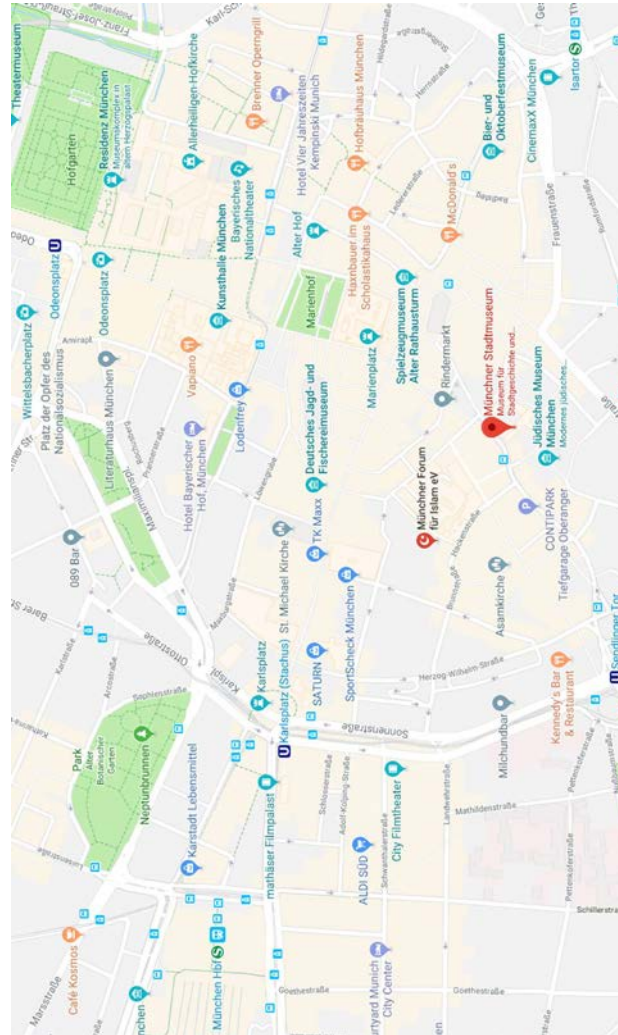


Lageplan zum Treffpunkt:
 Münchner Stadtmuseum
 Sankt-Jakobs-Platz 1, 80331 München

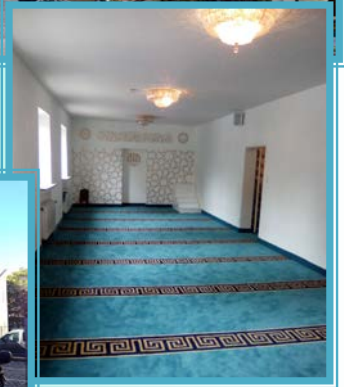


Auszug aus google-maps

An
 Diözese Regensburg | Hauptabteilung Seelsorge
 Fachstelle Umwelt & ökosoziale Gerechtigkeit
 Obermünsterplatz 7
 93047 Regensburg

Anmeldung bis spätestens Mi, 23. Oktober 2019
 bei der
 Hauptabteilung Seelsorge im Bistum Regensburg |
 Fachstelle Umwelt & ökosoziale Gerechtigkeit
 Obermünsterplatz 7 | 93047 Regensburg
 fon 0941 / 597-1605
beate.eichinger@bistum-regensburg.de
www.oekosoziales-bistum-regensburg.de

Bild: Südliches Bahnhofsviertel e. V.
 (www.bahnhofsviertel-muenchen.de)



Gebetsraum in den derzeitigen
 Räumen MFI, Hottterstraße

**MFI – MÜNCHNER FORUM FÜR ISLAM
 UND SÜDL. BAHNHOFSVIERTEL**

**STUDIENFAHRT
 INS INTERRELIGIÖSE HERZ MÜNCHENS**

**DI, 29. OKTOBER 2019
 INNENSTADT MÜNCHEN**

Zur Grundidee von MFI:

MFI (Münchner Forum für Islam e.V.) ist eine progressive und innovative Initiative, die die bisherige muslimische Vergangenheit in Deutschland herausfordern will, sich der Lebensrealität hier vor Ort zu stellen.

MFI soll eine interkulturelle Begegnungsstätte mit Moschee, Museum, Akademie, Bibliothek und Café werden – ein Ort, wo sich Muslime und Nicht-Muslime aller Nationen treffen und einander kennen lernen. Alt und Jung, Frauen und Männer, traditionell oder liberal, deutsch, türkisch, kurdisch, bosnisch, arabisch, albanisch, afghanisch oder persisch – jeder und jede soll das Zusammenleben in München positiv mitgestalten.



www.islam-muenchen.de

Momentaner Stand:

Seit 2014 hat das MFI zeitlich befristet Räumlichkeiten im Herzen der Stadt München zur Verfügung, in denen es sich einen schönen Gebetsraum eingerichtet hat und Gäste empfangen kann.

Der Verein wünscht sich eine langfristige, repräsentative Heimat im Herzen Münchens. Das hoffnungsvolle Bauvorhaben im Kreativquartier der Dachauer Straße musste im Juni 2016 leider vorerst zurückgestellt werden. Das Holzmodell wird momentan im Münchner Stadtmuseum unter dem Zwei-Jahres-Motto „Interreligiöses Zusammenleben in München“ präsentiert.

Die Idee „MFI – für ein konstruktives Miteinander in München“ verdient unsere engagierte zivilgesellschaftliche Unterstützung.

Das südliche Bahnhofsviertel:

Das Bahnhofsviertel ist seit dem Ende des Zweiten Weltkriegs zur Heimat vieler Nationen geworden. Einwanderer aus der Türkei, aus Persien, Indien, Pakistan und aus den arabischen Ländern haben sich hier eine eigene Lebens- und Geschäftswelt geschaffen.

Die meisten bekennen sich zum Islam, den sie in Moscheen vor Ort praktizieren wollen. Basare, Spielhöllen, Banken und Kulturvereine prägen das bunte Straßenbild.

Ablauf:

8.30 Uhr | Treffpunkt in Regensburg Hbf, Schalterhalle EG, am Ticketautomat rechts; Zugfahrt von Rgbg um 8.44 Uhr (Gleis 9), Neufahrn (9.11 Uhr), Landshut (9.29 Uhr) Ankunft in München Hbf: 10.17 Uhr

Zentrales Programm:

10.40 Uhr | Treffpunkt Münchner Stadtmuseum, am Eingangstor, Sankt-Jakobs-Platz 1, 80331 München
Besichtigung des Holzmodells MFI

11.30 Uhr | Die Grundidee des Projekts MFI – für ein konstruktives Miteinander in München sowie Grundlegendes zum Islam und zum Leben von Muslimen in Bayern mit Gönül Yerli, islamische Religionspädagogin, und einem weiteren MFI-Vorstandsmitglied im MFI, Hotterstr. 16, 80331 München

13.05 Uhr | **Mittagsgebet in der Moschee**

13.30 Uhr | *Möglichkeit zum Mittagessen im hauseigenen Restaurant*

14.45 Uhr | **Zwischen Moscheen und Basaren - Rundgang durch das südliche Bahnhofsviertel** mit Dr. Elisabeth Siedel, Ethnologin und Islamwissenschaftlerin

17.02 Uhr | Rückfahrt mit Unterwegs-Haltestellen nach Regensburg (Ankunft: 18.38 Uhr)

Zu beachten: Der Gebetsraum wird ohne Schuhe betreten.

Leitung: Beate Eichinger M.A., Dipl.-Theol., Fachstelle Umwelt & ökosoziale Gerechtigkeit | Hauptabteilung Seelsorge im Bistum Regensburg

Beschränkte Teilnehmerszahl: max. 25 Personen

Kostenbeteiligung: € 30,- / Person (beinhaltet Zugtickets, Eintritt, Führungen und Vortrag); € 18,- bei individueller Anreise, wird bar eingesammelt

ANMELDUNG

**Studienfahrt zum
MFI – Münchner Forum für Islam und
südl. Bahnhofsviertel**

am Dienstag, 29. Oktober 2019

1. Name _____

Straße _____

Ort _____

Fon _____

email _____

individuelle Anreise ich steige zu in:

2. Name _____

Straße _____

Ort _____

Fon _____

email _____

individuelle Anreise ich steige zu in:

Datum

Unterschrift

