

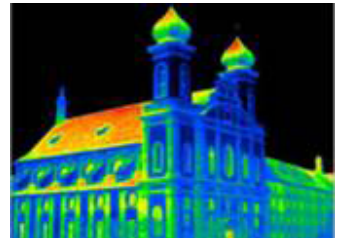


Klimaschutzkonzept für die Diözese Regensburg zum Mitmachen für alle Pfarreien, Einrichtungen, Mitarbeiter/innen

Projektphase: Jan – Dez 2019

Tipps und Bitte zum Einstieg –

Erfassung Energiedaten in kirchlichen Gebäuden



- 🚲 Halten Sie fest, wer bei Ihnen für den Einkauf von Strom, für die Wartung der Heizung, für die Erhebung der Energiedaten zuständig ist.
- 🚲 Erheben Sie (am besten im Team) den Bestand an Energie- und Verbrauchsdaten in Ihrer Pfarrei oder Einrichtung.
- 🚲 Verwenden Sie für die Energiedaten den einfachen Erhebungsbogen [Klimaschutzkonzept 2019_Energiedaten Gebäude](#), herunterzuladen von <http://www.baurichtlinien-bistum-regensburg.de/downloadbereich/>
- 🚲 Senden Sie die ausgefüllte Excel-Tabelle in Dateiform bis Do, 9. Mai 2019 per mail an die zuständige Architektin im Bischöflichen Baureferat, Kontaktdaten siehe umseitig.

Kontaktaten für die Erfassung der Energiedaten Ihrer Gebäude:

| Verbrauchserfassung | | |
|---|--------------------------|-------------------|
| Bezugsjahr Verbrauchsdaten | 2016 | 2017 |
| thermischer Energieverbrauch (Energieträger I) | 250.000 kWh Gas | 270.000 kWh Gas |
| thermischer Energieverbrauch (Energieträger II) | 7 Ster | 11 Ster |
| Stromverbrauch gesamt | 13.456 kWh/a | 16.789 kWh/a |
| Stromanbieter | Stadtwerke Beispiel GmbH | Naturstrom AG |
| Wasserverbrauch | 16 m ³ | 14 m ³ |
| Anmerkungen | | |

- 🚲 Senden Sie bitte die ausgefüllte Excel-Tabelle in Dateiform bis Do, 9. Mai 2019 per mail an die zuständige Architektin im Bischöflichen Baureferat:
sabine.faderl@bistum-regensburg.de
fon 0941 / 597-1195



- 🚲 Fragen zum Klimaschutzkonzept und zur Verarbeitung der Daten beantwortet unser Projektbegleiter

Maximilian Conrad, Dipl.-Ing. (FH)
fon 09621 / 482-3925
m.conrad@oth-aw.de

Institut für Energietechnik (IfE)
an der OTH Amberg-Weiden:
<http://www.ifeam.de>

